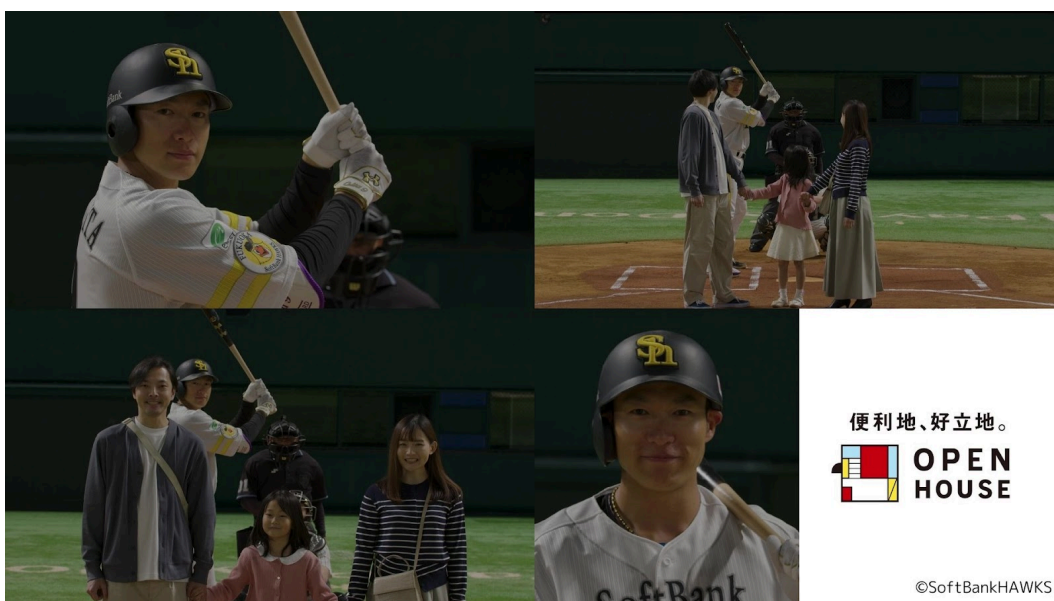


柳田悠岐選手出演オープンハウス新テレビCM「ギータ 柳田いるし」篇 2024年4月3日(水)「とべとべホークス」を皮切りに福岡エリアで放送開始 ～ギータの演技が見られる！？”予想外の展開”が続くコミカルCM～

株式会社オープンハウスグループ（本社 東京都千代田区、代表取締役社長 荒井正昭、以下「当社」）は、福岡ソフトバンクホークスの柳田悠岐選手を起用したテレビCM「ギータ 柳田いるし」篇を 4月3日(水)より福岡エリア限定で放送いたします。



ストーリー／「ギータ 柳田いるし」篇

応援団の演奏をバックに、バッターボックスに立つ柳田選手。試合中の一幕...と思いきや、なぜかお散歩中のファミリーがやってきて立ち止まります。バットを構える柳田選手を背に「このへん、立地良いよね」「緑も多いし」「駅近だし」と、何気ない雑談を繰り広げるファミリー。そして突然、全員で振り向いて一言「柳田いるし！」これには、ここまで平静を保っていた柳田選手も思わず困惑。そんな柳田選手を気にする様子もなく、ファミリーがカメラに向き直り「便利地」「好立地」と続けると、柳田選手も構えを解いて「オープンホセ！」と加わるのです。

真剣な表情に始まり、困惑、笑顔と、柳田選手の様々な表情を15秒間に詰めこんだ今回のCM。“予想外の展開”の連続と、他では見られない”柳田選手の演技”をお楽しみください！

本編：<https://youtu.be/Ck2p1GpMLTk> (4月3日23時公開)

撮影エピソード

今年で4回目となったCM撮影。監督から演出の説明を受けると、演技の難易度が上がったこともあり、柳田選手も最初は緊張の面持ちでした。しかし、一度撮影が始まると、演技に加え、ファミリー役の3名との共

演もあったにもかかわらず、数々の表情を好演。撮影の合間には子役の方にやさしく声をかけるなど、細やかな心遣いも発揮され、スタッフも感激してしまいました。

キャッチャー役は、昨年に引き続きオープンハウス・ディベロップメント 福岡支社の成井智也が担当。元慶應義塾体育会野球部ピッチャーとして、堂々の構えを見せてくれました。

放送情報

放送エリア：福岡県全域

放送期間：2024年4月3日(水)～通年放送

初回放送予定：2024年4月3日(水) 22時48分～ テレビ西日本「とべとべホークス」内

今後の展開

5月からは、さらに”予想外の展開”を加えた「レア編集バージョン」も放送予定。こちらもぜひ楽しみに！

株式会社オープンハウスグループについて

株式会社オープンハウス及び関係各社は、2022年1月より、株式会社オープンハウスグループを純粋持株会社とする持株会社体制に移行いたしました。グループの事業は、戸建関連事業、マンション事業、収益不動産事業、アメリカ不動産事業を中心に、住まいや暮らしに関連する各種サービスを展開し、地域につきましても、創業の首都圏に加え、名古屋圏、大阪圏、福岡圏へと拡大、更に近年は、地域共創のための活動や、環境保全活動にも力をいれております。1997年の創業以来の主要事業である戸建事業では、用地の仕入から、建設、販売まで製販一体の体制を整え、便利な立地かつ手の届きやすい価格の住まいを提供しております。共働き世帯の増加により求められる職住近接した立地、多様化する働き方の中で新しいニーズに応える企画等、グループならではの連携をとった取組を進めてまいりました。これからも、当社グループは、より多くのお客様に選んでいただける住まいのご提供に努めてまいります。

株式会社オープンハウスグループ Web サイト URL：<https://openhouse-group.co.jp/>

< 企業概要 >

商号 株式会社オープンハウスグループ

本社所在地 〒100-7020 東京都千代田区丸の内 2-7-2 JPタワー20階（総合受付）・21階

創業 1997年 9月

代表者 代表取締役社長 荒井 正昭

資本金 201億1,263万円

従業員数（連結）4,904名（2023年9月末時点）

< 本件に関するメディア関係者様からのお問い合わせ >
株式会社オープンハウスグループ 広告宣伝部
TEL：03-6213-0783 MAIL：ad@openhouse-group.com