

東京に、家を持とう。



2015年12月17日
株式会社オープンハウス
(東証一部 3288)

都心の快適な暮らしを提案する 2物件同時販売開始

「オープンレジデンシア神楽坂若宮町」「オープンレジデンシア文京播磨坂」

株式会社オープンハウス（本社：東京都千代田区丸の内、代表取締役社長：荒井正昭）のグループ会社である株式会社オープンハウス・ディベロップメントは、2015年12月19日（土）より新築分譲2物件「オープンレジデンシア神楽坂若宮町」、「オープンレジデンシア文京播磨坂」の販売を開始いたしますので、お知らせします。

当社グループは『東京に、家を持とう。』をブランドメッセージとして掲げ、東京23区を中心とした地域における戸建・マンションの供給を通じて、「東京」に住まいを持つ喜びをより多くのお客様にご提供してまいります。

■ 「オープンレジデンシア神楽坂若宮町」物件概要

都心でありながら喧噪とは一線を画した閑静な第一種住居地域、南傾斜の高台に誕生。飯田橋の商業施設や、歴史と趣を感じる神楽坂の商店街なども徒歩圏内で、充実した日常の暮らしを楽しめます。全邸南向きの多彩なプランや4駅6路線が利用可能なマルチアクセスも魅力のひとつです。

物件サイト：<http://www.ohd.co.jp/mansion/kagurazakawakamiyacho/>

所在地： 東京都新宿区若宮町 26 番 25 (地番)

(東京メトロ東西線・有楽町線・南北線、都営大江戸線「飯田橋」駅徒歩5分、JR中央・総武線「飯田橋」駅徒歩6分、都営大江戸線「牛込神楽坂」駅徒歩7分、東京メトロ東西線「神楽坂」駅徒歩9分、東京メトロ有楽町線・南北線「市ヶ谷」駅徒歩10分、JR中央・総武線、都営新宿線「市ヶ谷」駅徒歩15分)

用途地域： 第一種住居地域

敷地面積： 669.00 m²

専有面積： 40.04 m²~84.13 m²

構造・規模： 鉄筋コンクリート造地上4階地下1階

総戸数： 28戸

竣工予定： 2017年1月中旬

引渡予定： 2017年1月下旬



<完成予想図>

■ 「オープンレジデンス文京播磨坂」物件概要

桜の名所として知られる播磨坂や小石川植物園からも程近く歴史や自然を感じるとともに、教育機関が多く点在する文教エリアならではのアカデミックな雰囲気が漂うロケーション。4 駅 4 路線が利用可能な主要エリアへの快適アクセス。敷地全体を緑で包み込む全邸角住戸の配置と、内廊下を採用した共用廊下は上質な静けさを実現します。

物件サイト：<http://www.ohd.co.jp/mansion/harimazaka/>

所在地： 東京都文京区白山二丁目 81 番 1(地番)

(都営三田線「春日」駅徒歩 11 分、都営大江戸線「春日」駅徒歩 11 分、東京メトロ南北線「後樂園」駅徒歩 11 分、東京メトロ丸ノ内線「後樂園」駅徒歩 11 分、都営三田線「白山」駅徒歩 10 分、東京メトロ丸ノ内線「茗荷谷」駅徒歩 15 分)

用途地域： 準工業地域

敷地面積： 474.92 ㎡

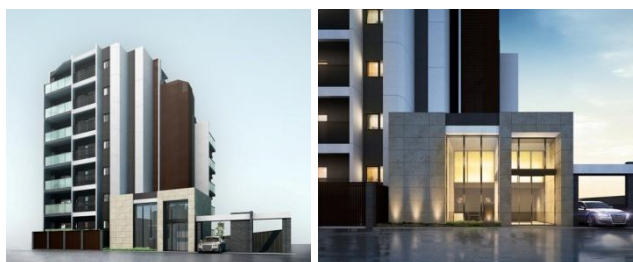
専有面積： 37.82 ㎡～81.64 ㎡

構造・規模：鉄筋コンクリート造地上 8 階

総戸数： 21 戸

竣工予定： 2016 年 9 月中旬

引渡予定： 2016 年 9 月下旬



<完成予想図>

【本件に関するお問い合わせ】

株式会社オープンハウス 企画本部 企画部 TEL: 03-6213-0776

〒100-6312 東京都千代田区丸の内 2-4-1 丸の内ビルディング 12 階

オープンハウス コーポレートサイト：<http://openhouse-group/>