

2015年2月2日  
株式会社オープンハウス  
(東証一部 3288)

—— 港区南青山・江東区亀戸・横浜市中区山手町 ——

## オープンレジデンシアシリーズ 3 物件完売のお知らせ

株式会社オープンハウス（本社：東京都千代田区丸の内、代表取締役社長：荒井正昭）のグループ会社である株式会社オープンハウス・ディベロップメントの分譲 3 物件が、おかげさまで完売となりましたのでお知らせします。今回完売となりました物件は、「オープンレジデンシア南青山」、「オープンレジデンシア亀戸」、「オープンレジデンシア山手 127」になります。

当社グループは引き続き、東京 23 区を中心とした地域における戸建・マンションの供給を通じて、「東京」に住まいを持つ喜びをより多くのお客様にご提供してまいります。

=====

### ■ 「オープンレジデンシア南青山」物件概要

<ご好評いただいたポイント> 世界の第一線で活躍する建築家、光井純氏とのコラボレーション物件というデザイン面の充実に加え、流行やファッションの情報発信地でもある表参道の駅徒歩 4 分の好立地にある利便性と希少性の高さがご好評をいただきました。

- 所在地： 東京都港区南青山三丁目 90 番（地番）  
（東京メトロ銀座線・千代田線・半蔵門線「表参道」駅より徒歩 4 分）
- 用途地域： 第 2 種住居地域、第 2 種中高層住居専用地域
- 敷地面積： 674.92 m<sup>2</sup>（売買対象面積）
- 専有面積： 40.59 m<sup>2</sup>～82.55 m<sup>2</sup>
- 構造・規模： 鉄筋コンクリート造・地上 9 階・地下 2 階建
- 総戸数： 33 戸
- 竣工予定： 2015 年 9 月下旬
- 引渡予定： 2015 年 9 月末日



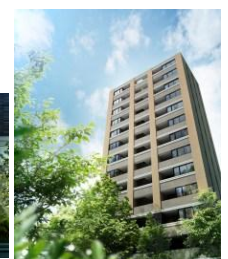
<完成予想図>

=====

### ■ 「オープンレジデンシア亀戸」物件概要

<ご好評いただいたポイント> 都心部へのアクセスもよく、日々の買い物も便利な住みやすい街。南側が公園に隣接した全戸南向き、角住戸 66%の充実したプランで 30～40 代のシングルからプレファミリー、シニア層まで幅広くご好評をいただきました。

- 所在地： 東京都江東区亀戸 2 丁目 33 番 5 他(地番)  
（JR 総武線「亀戸」駅徒歩 6 分、東京メトロ半蔵門線「錦糸町」駅徒歩 13 分、JR 総武線「錦糸町」駅徒歩 15 分）
- 用途地域： 商業地域、防火地域
- 敷地面積： 405.12 m<sup>2</sup>
- 専有面積： 32.89 m<sup>2</sup>～64.46 m<sup>2</sup>
- 構造・規模： 鉄筋コンクリート造地上 13 階建
- 総戸数： 36 戸
- 竣工予定： 2015 年 9 月下旬
- 引渡予定： 2015 年 9 月下旬



<完成予想図>

=====



## ■ 「オープンレジデンス山手 127」 物件概要

<ご好評いただいたポイント> 南傾斜地を活かした全戸南向きの採光性・通風性と眺望を確保した解放感ある住空間。憧れの地、山手の高台に位置する静かな住環境がゆとりのある 40 代のファミリー層を中心に好評いただきました。

所在地： 神奈川県横浜市中区山手町 127 番 2  
(みなとみらい線「元町・中華街」駅徒歩 12 分)

用途地域： 第 1 種低層住居専用地域

敷地面積： 1181.06m<sup>2</sup> (N 棟)、1191.41m<sup>2</sup> (S 棟)

専有面積： 75.10 m<sup>2</sup>~94.66 m<sup>2</sup> (N 棟)、78.07 m<sup>2</sup>~95.50 m<sup>2</sup> (S 棟)

構造・規模： 鉄筋コンクリート造 地上 3 階

総戸数： 22 戸 (N 棟 11 戸、S 棟 11 戸)

竣工予定： 2015 年 2 月下旬

引渡予定： 2015 年 2 月末日



<完成予想図>

=====

<ご参考> オープンハウス・ディベロップメント 分譲マンション物件サイト：<http://www.ohd.co.jp/mansion/>

-----

【本件に関するお問い合わせ】

株式会社オープンハウス 管理本部 企画部 TEL: 03-6213-0776  
〒100-6312 東京都千代田区丸の内 2-4-1 丸の内ビルディング 12 階  
オープンハウス コーポレートサイト：<http://openhouse-group.com/>